



## GÎTES LE PIN 47 - SAINT-SERNIN - PAYS DE DURAS

### GÎTES LE PIN 47 - SAINT-SERNIN - PAYS DE DURAS

Location de vacances de 5 à 15 personnes à Saint-Sernin  
- Pays de Duras

<https://gitelepin47.fr>

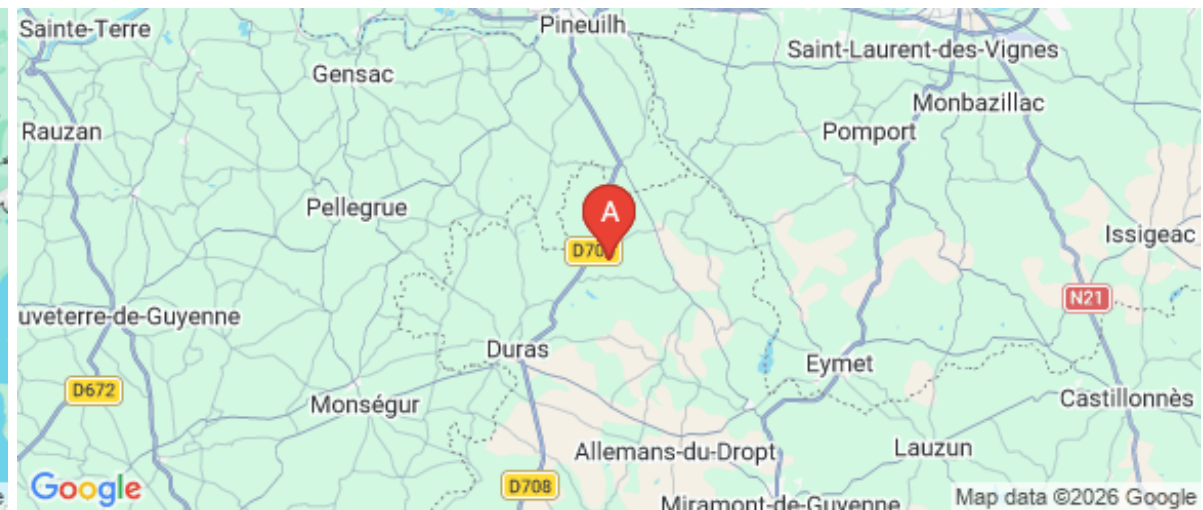


Nassima TEMEM

+33 6 34 32 46 68

**A** Gîte le Petit Pin 47 - Saint-Sernin: 184  
impasse Le Pin 47120 SAINT-SERNIN

**B** Gîte le Pin 47 - Saint-Sernin: 180 impasse le  
pin, Le Pin 47120 SAINT-SERNIN





## Gîte le Petit Pin 47 - Saint-Sernin



Maison



5

personnes



2

chambres



80

m<sup>2</sup>

Domaine Le Pin est un lieu de vacances idéal pour se retrouver en famille ou entre amis pour profiter de la piscine privative, du barbecue sous le préau, du terrain de pétanque ou des transats autour de la piscine sécurisée pour les jeunes enfants. Le petit Pin est un gîte qui vient en complément d'un autre grand gîte de 15 personnes.

## Pièces et équipements

<i>Chambres</i>	Chambre(s): 2 Lit(s): 3	dont lit(s) 1 pers.: 1 dont lit(s) 2 pers.: 2
<i>Salle de bains / Salle d'eau</i>	Sèche cheveux Salle(s) d'eau (avec douche): 1	
<i>WC</i>	WC: 1	
<i>Cuisine</i>	Cuisine américaine Combiné congélation Four à micro ondes	Four Réfrigérateur
<i>Autres pièces</i>	Salon	Terrasse
<i>Media</i>	Télévision	Wifi
<i>Autres équipements</i>		
<i>Chauffage / AC</i>	Chauffage	Poêle à bois
<i>Exterieur</i>	Barbecue	Salon de jardin
<i>Divers</i>		

## Infos sur l'établissement



*Communs*

Entrée indépendante

Habitation indépendante



*Activités*



*Réseaux*

Accès Internet



*Stationnement*

Parking



*Services*

Location de draps et/ou de linge

Nettoyage / ménage



*Extérieurs*

Terrain de pétanque  
Table de ping pong

Piscine chauffée

## A savoir : conditions de la location

*Arrivée*

*Départ*

*Langue(s)  
parlée(s)*      Anglais

*Annulation/  
Prépaiement/  
Dépot de  
garantie*

*Moyens de  
paiement*      Virement bancaire

*Ménage*

*Draps et Linge  
de maison*      Draps et/ou linge compris

*Enfants et lits  
d'appoints*      Lit bébé

*Animaux  
domestiques*      Les animaux sont admis.  
Les animaux sont admis avec un supplément.

## Tarifs (au 09/04/26)

Gîte le Petit Pin 47 - Saint-Sernin

Tarifs en €:	Tarif 1 nuit en semaine (L, M, M, J, D)	Tarif 1 nuit en weekend (V ou S)	Tarif 2 nuits weekend (V+S)	Tarif 7 nuits semaine
--------------	--	-------------------------------------	--------------------------------	-----------------------

Aucun tarif renseigné (contactez le propriétaire)



## Gîte le Pin 47 - Saint-Sernin



Maison



15

personnes



7

chambres

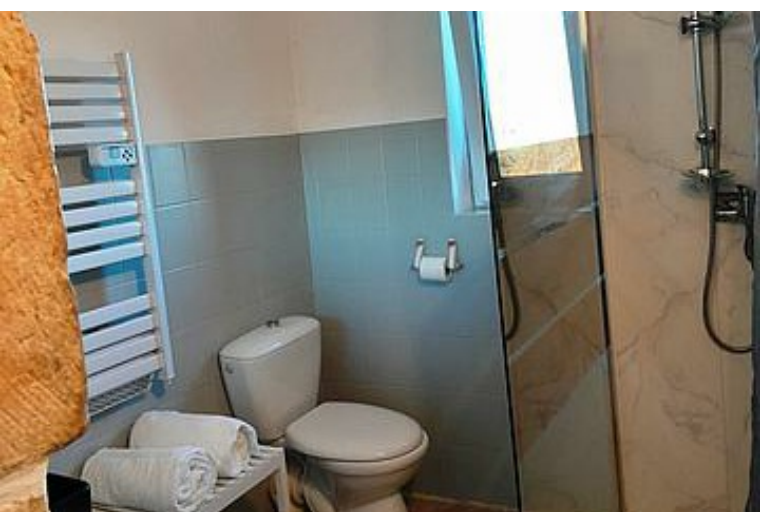
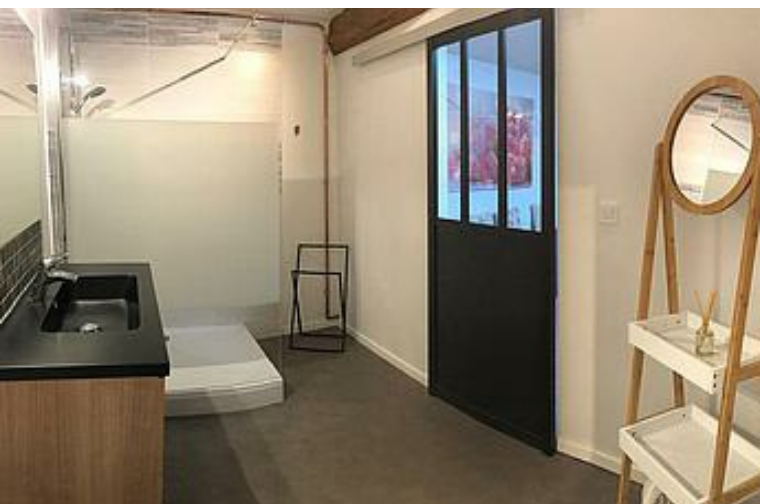


342

m<sup>2</sup>

Cette grande maison en pierre est située sur une colline à 1h30 de bordeaux tout près de Duras et son château. La propriété de 7 hectares est clôturée, au calme sans aucun vis-à-vis. Le gîte Le Pin est un lieu de vacances idéal pour se retrouver en famille ou entre amis pour profiter de la piscine privative, du barbecue sous le préau, du terrain de pétanque ou des transats autour de la piscine sécurisée pour les jeunes enfants. Capacité de 15 personnes avec possibilité d'associer un autre gîte de 5 personnes voire plus.





## Pièces et équipements

<i>Chambres</i>	Chambre(s): 7 Lit(s): 0	dont lit(s) 1 pers.: 7 dont lit(s) 2 pers.: 5
<i>Salle de bains / Salle d'eau</i>	Salle de bains avec douche Salle(s) de bains (avec baignoire): 1 Salle(s) d'eau (avec douche): 4	Salle de bains privée
<i>WC</i>	WC: 5 WC indépendants	
<i>Cuisine</i>	Cuisine Combiné congélation Four Lave vaisselle	Congélateur Four à micro ondes Réfrigérateur
<i>Autres pièces</i>	Salon Terrasse	Séjour
<i>Media</i>	Télévision	Wifi
<i>Autres équipements</i>	Lave linge privatif	
<i>Chauffage / AC</i>	Chauffage Poêle à bois	Cheminée
<i>Exterieur</i>	Abri couvert Jardin privé Salon de jardin	Barbecue Local pour matériel de sport
<i>Divers</i>		

## Infos sur l'établissement



*Communs*

Entrée indépendante

Habitation indépendante



*Activités*



*Réseaux*

Accès Internet



*Stationnement*

Parking



*Services*

Location de draps et/ou de linge

Nettoyage / ménage



*Extérieurs*

Piscine privative

## A savoir : conditions de la location

*Arrivée*

*Départ*

*Langue(s)  
parlée(s)*      Anglais

*Annulation/  
Prépaiement/  
Dépot de  
garantie*

*Moyens de  
paiement*

*Ménage*

*Draps et Linge  
de maison*      Draps et/ou linge compris

*Enfants et lits  
d'appoints*

*Animaux  
domestiques*      Les animaux ne sont pas admis.

## Tarifs (au 09/04/26)

Gîte le Pin 47 - Saint-Sernin

Tarifs en €:	Tarif 1 nuit en semaine (L, M, M, J, D)	Tarif 1 nuit en weekend (V ou S)	Tarif 2 nuits weekend (V+S)	Tarif 7 nuits semaine
--------------	--	-------------------------------------	--------------------------------	-----------------------

Aucun tarif renseigné (contactez le propriétaire)

# Mes recommandations

Produits du Terroir / Viticulteurs

Lieux de visite

OFFICE DE TOURISME PAYS DE DURAS  
TOURISMEDURAS.COM



## Saint-Sernin-de-Duras, la balade de Castelgaillard

+33 5 53 66 14 14

0.9 km

SAINT-SERNIN



Le village de Saint-Sernin-de-Duras dont ce circuit s'échappe à peine, se trouve à l'époque médiévale, sur un chemin très fréquenté qui mène, entre autres, à Saint-Jacques-de-Compostelle. Comme l'attestent les vestiges retrouvés sur le site, son occupation est très ancienne. Au Moyen Âge, la commune de Saint-Sernin comprend deux paroisses puis le village se développe autour de son église, tout près d'un chemin menant de Duras à Puychagut, appelé « Chemin d'Espagne ». Après un passage au village, la balade vous permettra d'apercevoir le lac de Castelgaillard et de traverser les traditionnels vergers de pruniers d'Ente et les vignobles des côtes de Duras



## Lac de Lescourroux

+33 5 53 57 53 42

<http://www.epidropt.fr>

9.7 km

SOUMENSAC



Vaste étendue d'eau destinée à l'irrigation, Lescourroux est séparé en deux par la route. La partie nord, plus petite et la plus sauvage, est la queue du lac. La partie sud offre cependant d'excellentes conditions d'observation en automne lors de la migration des oiseaux. Nous pourrions observer tous les limicoles de la région, avec ponctuellement quelques espèces rares comme le bécasseau rousset ou le chevalier stagnatile. Balbuzard pêcheur et guifettes y sont aussi de passage régulier. L'hiver venu, de beaux regroupements de canards de surface et plongeurs peuvent être observés, quand les niveaux d'eau remontent. On pourra ainsi observer plongeurs imbin, arctique, harles piette lors de grands froids ou macreuse brune. En été, une activité canoë stand up paddle est possible sur le lac.



Map data ©2026 Google

